



RÉPUBLIQUE
FRANÇAISE

*Liberté
Égalité
Fraternité*



AIRES (TERRESTRES) EDUCATIVES

(01/09/25)

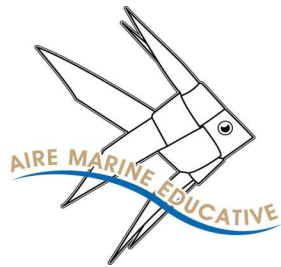


Mylène MALBRUNOT

*Service Appui aux Acteurs et Mobilisation des Territoires (SAAMT)
DR OFB Auvergne Rhône-Alpes (mylene.malbrunot@ofb.gouv.fr)*

QU'EST CE QU'UNE AIRE ÉDUCATIVE ?

D'où viennent les Aires Educatives ?



QU'EST CE QU'UNE AIRE ÉDUCATIVE ?

Les enjeux des Aires Educatives



Crédit : Sébastien Meslin / Office français de la biodiversité



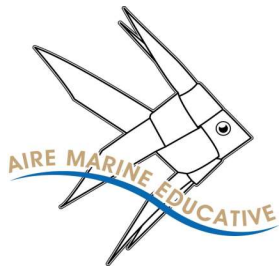
Crédit : bducastelle



Crédit : Cécile Barraud / Office français de la biodiversité

Participer à la préservation de la biodiversité en formant des citoyens qui seront acteurs de cette préservation.

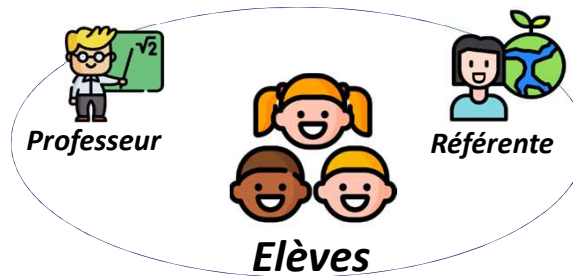
- connecter les enfants avec la nature,
- leur faire connaître et comprendre les enjeux de sa préservation,
- dans un dispositif qui initie aux principes de la démocratie,
- par la conjugaison de l'expérience et de la théorie.



→ Objectif SNB (Stratégie Nationale Biodiversité) : 18 000 en 2030

QU'EST CE QU'UNE AIRE ÉDUCATIVE ?

Les acteurs

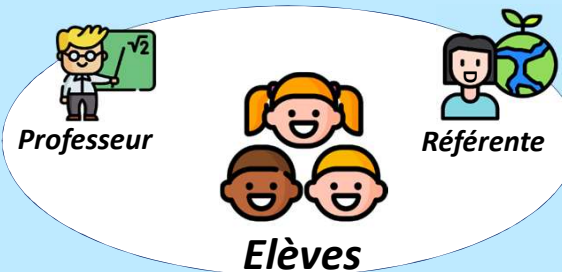


Important :

- Inscription obligatoire d'une ou plusieurs classes (liens avec les enseignements scolaires) de la fin du cycle 2 (CE2) à la terminale + enseignement agricole
 - Mais possible de faire des liens vers les autres classes et l'extérieur (temps périscolaires)
 - Référents/structure accompagnatrice : structure personne expérimentée ou diplômée en EDD
 - Posture de neutralité
- Lien enseignant – structure accompagnatrice ⇔ qualité du projet !

QU'EST CE QU'UNE AIRE ÉDUCATIVE ?

Les acteurs

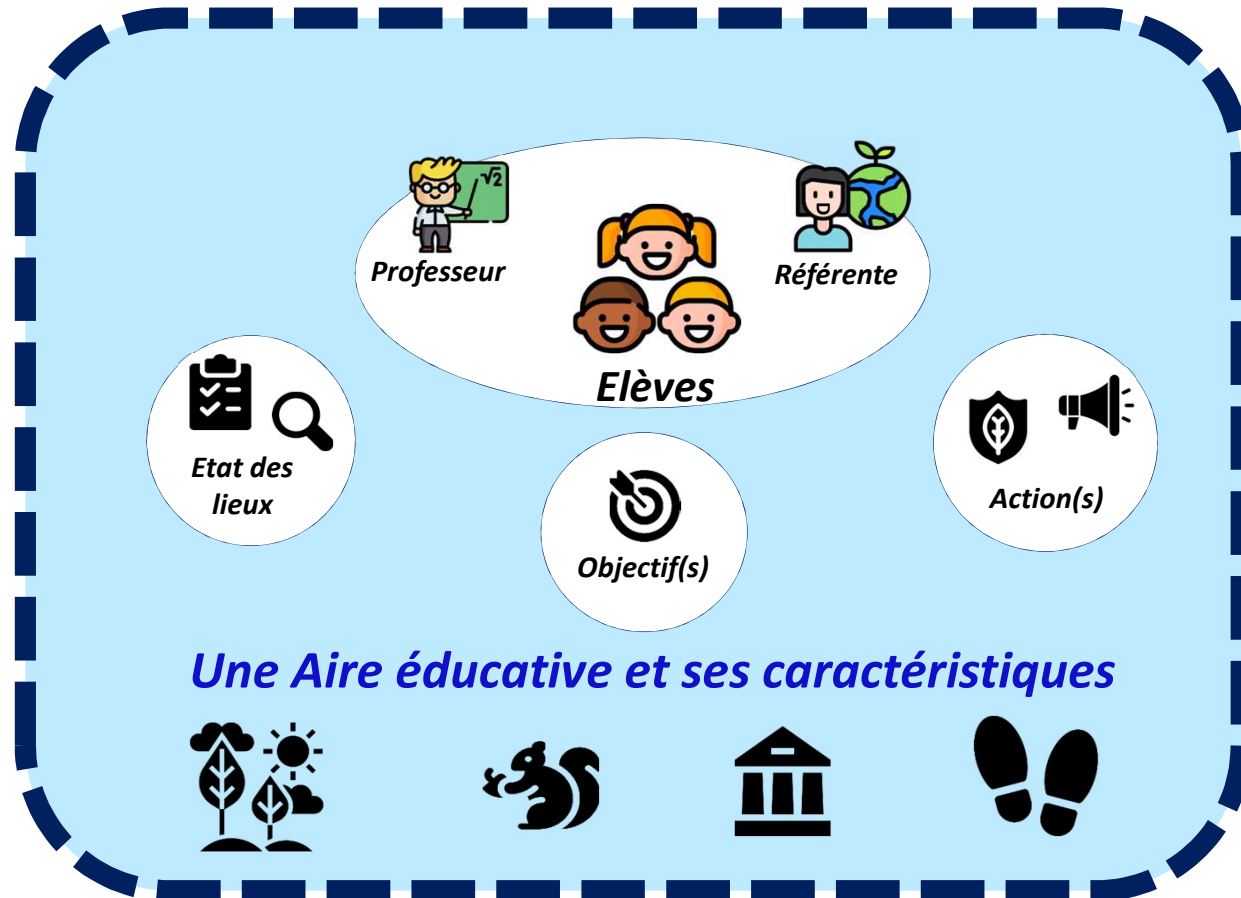


Une Aire éducative et ses caractéristiques



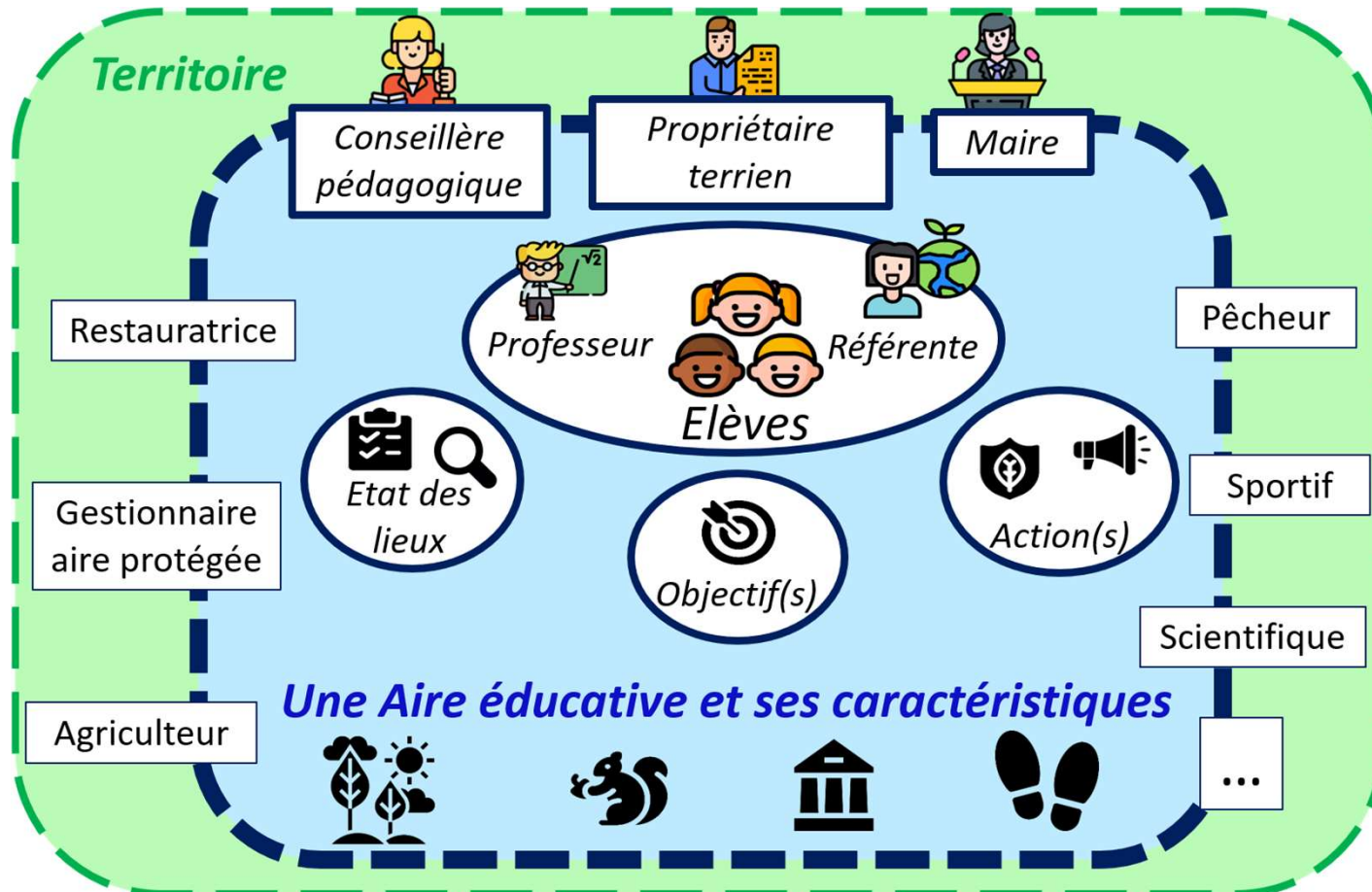
QU'EST CE QU'UNE AIRE ÉDUCATIVE ?

Les acteurs



QU'EST CE QU'UNE AIRE ÉDUCATIVE ?

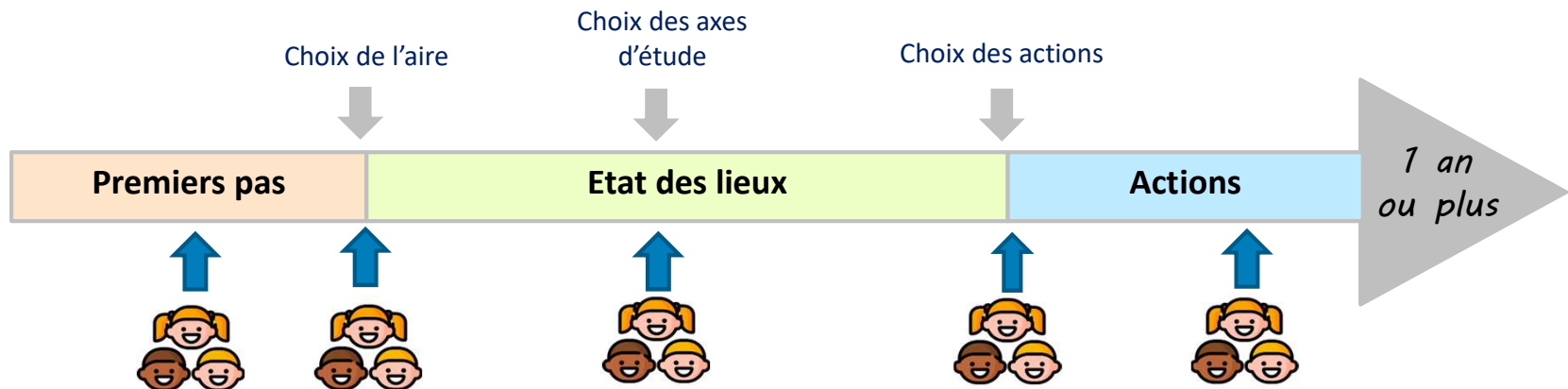
Les acteurs



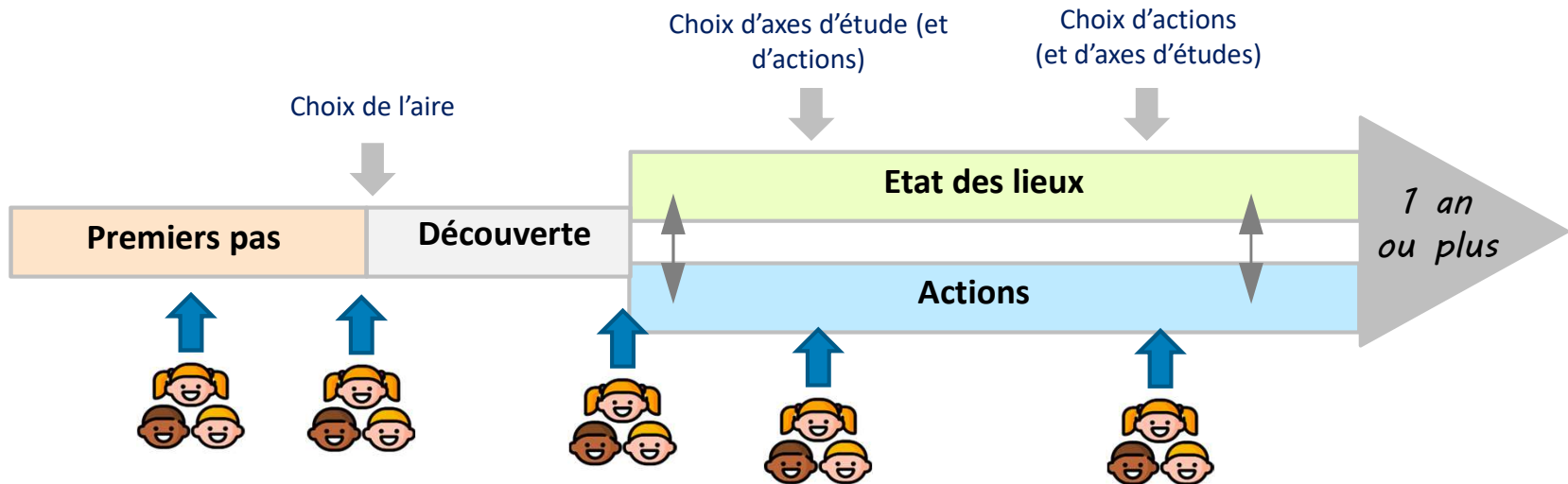
QU'EST CE QU'UNE AIRE ÉDUCATIVE ?

Le déroulement

Théorie



Un possible



QU'EST CE QU'UNE AIRE ÉDUCATIVE ?

Le déroulement

Le conseil des élèves : élément central du projet



Conseil des élèves :
Élèves, enseignant,
référent

Objectif: réfléchir
sur le projet

*Fréquence de
réunion :*
aussi souvent que
nécessaire

Conseil « élargi » :
Élèves, enseignant,
référent, élus,
gestionnaires, pêcheurs,
etc...

Objectif: faire partager les réflexions
des élèves aux personnes concernées
(politiques, gestionnaires, usagers du
milieu...)

*Fréquence de
réunion :*
1 à 2 fois par an

QU'EST CE QU'UNE AIRE ÉDUCATIVE ?

Enseignant/référent : un binôme déterminant
+/- des **intervenants ponctuels**



- Lien avec les apprentissages scolaires
- Continuité du projet en classe tout au long de l'année (intérêt des élèves)



- Lien vers l'extérieur (intervenants ponctuels, mairie...) et s'assure de l'équilibre des points de vue exposés aux élèves
- Appui sur les compétences environnementales

- ✓ Compréhension commune du projet
- ✓ Accompagnement des élèves sur toute l'année – co-construction du squelette du projet
- ✓ Appui mutuel dans les tâches administratives



Intervenants ponctuels

- Apportent des connaissances aux élèves sur leur sujet
- Parlent de leur domaine, peuvent partager leur compréhension des enjeux du territoire



QU'EST CE QU'UNE AIRE ÉDUCATIVE ?

Les labels



Pourquoi un label ?

- Apporter une reconnaissance au travail des acteurs et des élèves
- Apporter une méthodologie et un accompagnement pour la mise en place des projets
- Référencer afin de créer du lien et du partage entre les projets

Comment l'obtenir ?

S'inscrire auprès de l'OFB (*plateforme SAGAE*)



Mettre en place son projet en suivant les principes de la charte et de la méthodologie



Demander le label

Gouvernance du label

Comité de pilotage national (OFB, Ministères de la Transition écologique, de l'Éducation nationale et des Outre-mer)



Cellule d'appui nationale à l'OFB



Groupes régionaux aires éducatives (DR OFB, Académies, DREAL, Graine, DRAJES + autres acteurs pertinents suivant la région)

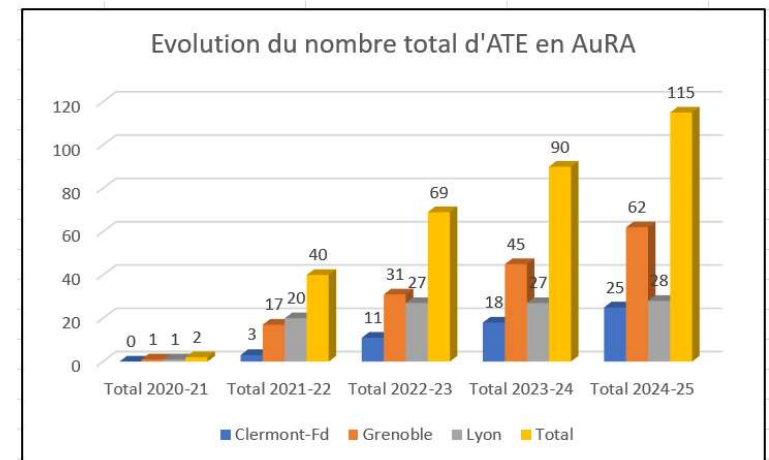


DÉPLOIEMENT EN AUVERGNE RHÔNE-ALPES



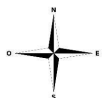
Bilan des inscriptions

- Année scolaire 2020-2021 : 2 écoles labellisées
- Année scolaire 2021-2022 :
 - ✓ 40 établissements engagés dont 38 nouvelles inscriptions
 - ✓ 19 subventionnés par l'AAP OFB
 - ✓ 23 établissements labellisés + 1 « en devenir »
- Année scolaire 2022-2023 :
 - ✓ 69 établissements engagés dont 37 nouvelles inscriptions
 - ✓ 27 subventionnés par l'AAP OFB
 - ✓ 30 établissements labellisés ou renouvelés (13 anciennes ATE et 17 nouvelles)
- Année scolaire 2023-2024 :
 - ✓ 90 établissements engagés dont 35 nouvelles inscriptions validées
 - ✓ 39 (15 anciennes + 24 nouvelles) subventionnés par l'AAP OFB
 - ✓ 22 ATE labellisées + 3 « en devenir » + 22 renouvelées
- Année scolaire 2024-2025 :
 - ✓ 115 établissements engagés dont 42 nouvelles inscriptions validées
 - ✓ 74 (41 anciennes + 33 nouvelles) subventionnées par l'AAP OFB
 - ✓ 22 ATE labellisées + 3 « en devenir » + 35 renouvelées

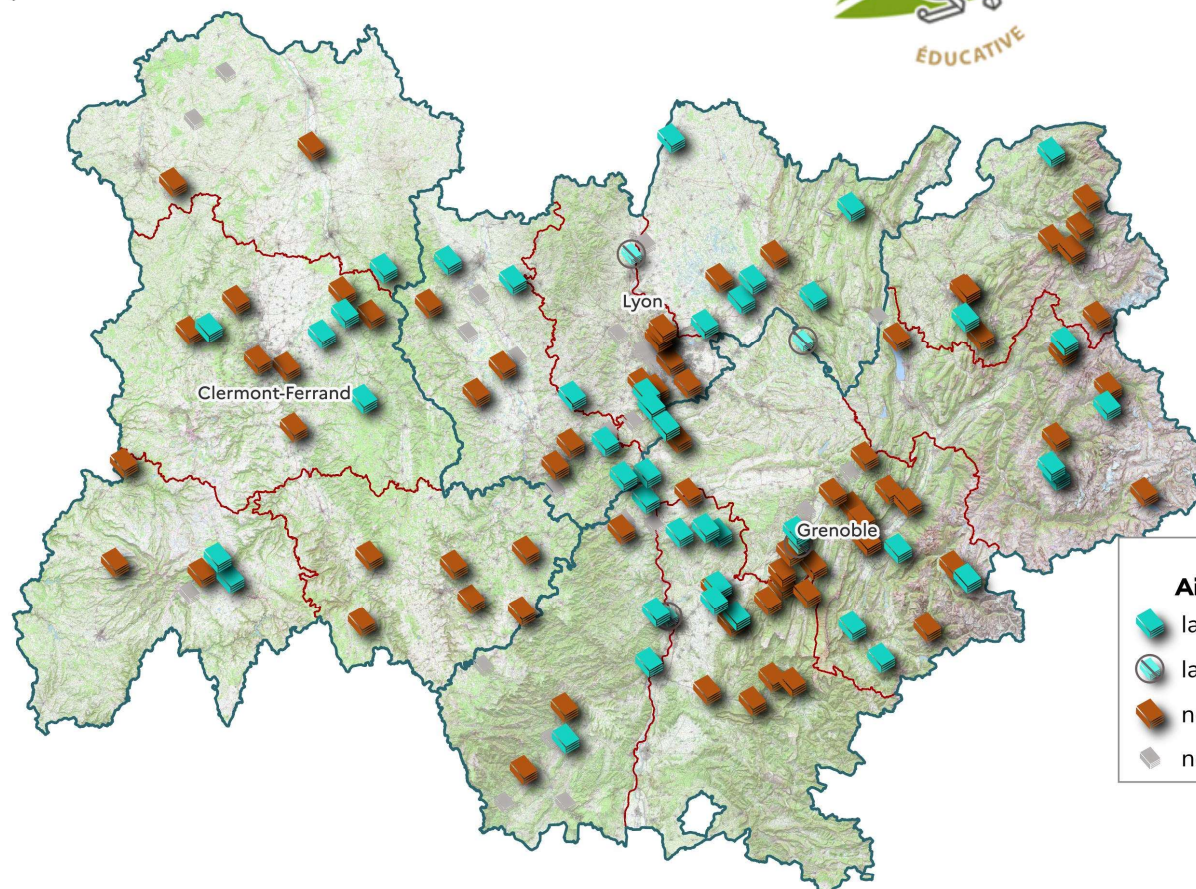


Région AUVERGNE-RHÔNE-ALPES

Aires Terrestres Educatives - année scolaire 2024-2025



**Les ATE
en
AuRA :
115 actives
en 2024-25**



- Aires Terrestres Educatives**
- labellisé OFB
 - labellisé (années précédentes)
 - non labellisé (année en cours)
 - non labellisé (années précédentes)

Projet 2023ATE_a4pa

0 20 40 km

EDITEE LE : 27 / 11 / 2024
Sources des données : OFB
Fonds cartographiques : IGN- ESRI
Système de coordonnées : EPSG:2154



DÉPLOIEMENT EN AUVERGNE RHÔNE-ALPES



Bilan des inscriptions

Année scolaire 2024-2025 - 115 ATE inscrites – Répartition par département :

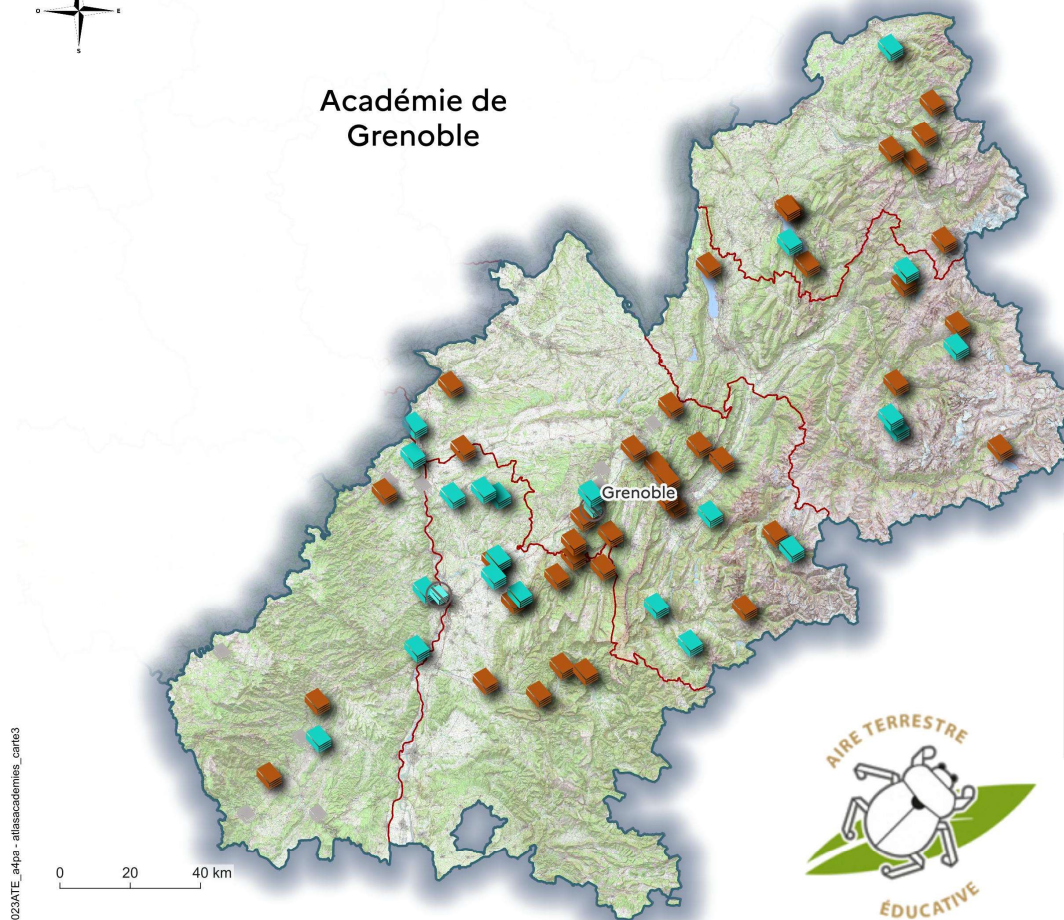
Académie	Dépt	Etablissements	Référents
Clermont-Fd	03	3 écoles	LPO – CEN Allier – Syndicat mixte des Monts de la Madeleine
	15	5 écoles	CPIE – Moments Nature
	43	6 écoles	Passeuse de nature – Les Pieds à terre – OCCE 43 – CBNMC – CEN Auvergne
	63	8 écoles 3 collèges	CPIE – CEN Auvergne – Fais et Ris – CC Thiers Dore et Montagne – Aloha Evasion Les Poussins du Coq noir – Photographe EDD - Biloba
Grenoble	07	7 écoles	CEN - Plaine et Terre – Permaculture Outils d'autonomie – La Rose et l'Hellébore – Nature en Mont Pilat – Les Pieds à Terre - VIE
	26	13 écoles 1 collège 1 Maison Familiale et Rurale	PNR Vercors – LPO – Mille Traces - Lysandra MFR - Zimeline
	38	19 écoles 2 collèges	Espace Nature Isère – PNR Vercors – Il y a – PN Ecrins – Bièvre Liers Environnement – LPO - PNR Chartreuse - CEN Isère – Le Pic Vert – Peuples et Nature – Culture Caillou – Naturama - Maewan
	73	8 écoles 1 collège	PN Vanoise – Maison de la réserve du marais de Lavours – RNR Tourbière des Saisies – Accompagnatrice en montagne
	74	9 écoles 1 collège	CPIE - Maewan Aster CEN 74
	74	9 écoles 1 collège	CPIE - Maewan Aster CEN 74
Lyon	01	6 écoles 1 collège + 1 ITEP	CEN Rhône Alpes – Syndicat rivière Ain aval Atelier Fica
	42	7 écoles 2 collèges	Nature en Mont Pilat – CPIE - PNR Pilat – LPO – FNE 42 – Madeleine Environnement Association Roannaise de Protection de la Nature
	69	10 écoles 1 collège	Ile du Beurre – PNR Pilat – Arthropologia – CEN Rhône Alpes – Nature en Mont Pilat SMIRIL – S'ortie – La Renarde des Alpes – Naturama – SMIRIL - LPO

Les 62 ATE de l'académie de Grenoble en 2024-25

Région AUVERGNE-RHÔNE-ALPES
Aires Terrestres Educatives - année scolaire 2024-2025







Académie de
Grenoble



Projet 2023/ATE_at4pa - atlasacademies_carte3



Aires Terrestres Educatives

-  labellisé OFB
-  labellisé (années précédentes)
-  non labellisé (année en cours)
-  non labellisé (années précédentes)

EDITEE LE : 27 / 11 / 2024
Sources des données : OFB
Fonds cartographiques : IGN- ESRI
Système de coordonnées : EPSG:2154



Académies
Auvergne-Rhône-Alpes



DÉPLOIEMENT DES ATE EN ARDECHE



Année 2024-25 : 7 projets en cours (?)

Dpt	Etablissements	Commune	Structures accompagnatrices	Historique
07	Ecole primaire privée Sacré-Cœur	Serrières	CEN Isère	Labellisée depuis 06/22
	Ecole primaire Saint Pierre	Aubenas	CEN Rhône Alpes	Labellisée depuis 06/24
	Ecole primaire	Saint-Romain-de-Lerps	Plaine et Terre	Labellisée depuis 06/23
	Ecole primaire	Saint Laurent du Pape	Permaculture et Outils d'autonomie	Labellisée depuis 06/24
	Ecole primaire	Saint Andéol de Vals	VIE	Inscrite en 09/04
	Ecole élémentaire	Vernon	La Rose et l'Héllébore	Labellisée depuis 06/24
	Ecole primaire privée Saint Joseph	Roiffieux	Nature en Mont Pilat	Labellisée depuis 06/24



GESTION DES INSCRIPTIONS, FINANCEMENTS OFB ET LABELLISATION


Pour les nouveaux projets (= démarrage en 09/25)

- ✓ **Inscriptions** : 01/06 – 03/10/25 sur la plateforme SAGAE : <https://sagae.ofb.fr/>
- ✓ **Demande de financements OFB** : sur la plateforme Trousse à Projets : <https://trousseaprojets.fr/>
(Attention : double inscription Sagae + Trousse à projets) – Demande par l'enseignant
Aide forfaitaire de 5 000 € pour 2 ans



GESTION DES INSCRIPTIONS, FINANCEMENTS OFB ET LABELLISATION

Pour les projets existants

- 
- ✓ **Labellisations** : dossier de demande à déposer sur la plateforme SAGAE : <https://sagae.ofb.fr/> Depuis mars jusqu'à mi-mai
Pertinent d'anticiper : possibilité d'ajouter des éléments sur Sagae en continu toute l'année
 - ✓ **Demande de financements OFB** :
Dépôt sur la plateforme Trousse à Projets : <https://trousseaprojets.fr/>
Aide forfaitaire de 4 000 € pour 2 ans

RESSOURCES SUR LES AIRES ÉDUCATIVES

- ✓ **Centre de ressources** : <https://ame.ofb.fr/doku.php>
- ✓ **Le guide méthodologique** :
https://ame.ofb.fr/lib/exe/fetch.php?media=docs_cadrage:guide_methodo_creation_ae_v3_final_charte.pdf
- ✓ **La plateforme d'inscription des Aires Educatives = Sagae** : <https://sagae.ofb.fr/>
- ✓ **Le site de l'OFB** : <https://www.ofb.gouv.fr/aires-educatives>





RÉPUBLIQUE
FRANÇAISE

*Liberté
Égalité
Fraternité*



Merci de votre attention

Mylène MALBRUNOT

*Service Appui aux Acteurs et Mobilisation des Territoires (SAAMT)
DR OFB Auvergne Rhône-Alpes (mylene.malbrunot@ofb.gouv.fr)*

