



AUVERGNE-RHÔNE-ALPES

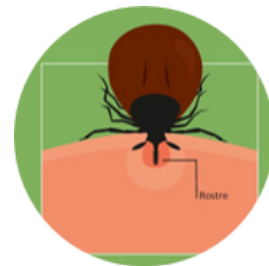
# ACTION PRÉVENTION SANTÉ-ENVIRONNEMENT

Union Régionale des Centres Permanents d'Initiatives pour l'environnement en Auvergne-Rhône-Alpes

**Comment transmettre les messages de prévention à destination de vos publics en contact avec la nature ?**



AMBROISIE



TIQUES

SYNTHÈSE DES RÉSULTATS DE L'ENQUÊTE  
MENÉE AUPRÈS DES PROFESSIONNELS RELAIS EN FÉVRIER 2025



MOUSTIQUES TIGRE

## Accompagner les professionnels relais - L'enquête - Février 2025

### Contexte:

Depuis plusieurs années, [l'URCPIE](#) et l'Agence Régionale de Santé collaborent pour déployer des actions de prévention sur les espèces à enjeux pour la santé humaine. Ces actions s'intègrent dans le cadre du 4ème Plan Régional Santé-Environnement ([PRSE4](#)) Auvergne-Rhône-Alpes. L'objectif est de **répondre aux préoccupations des citoyens et des acteurs des territoires sur le lien entre santé et environnement**, et de les inciter à agir pour prévenir les risques pour leur santé.

Cette action est déployée dans toute la région grâce à l'ensemble des CPIE, membres associés et partenaires opérationnels.

Nous collaborons étroitement avec [FREDON](#) Aura et [EID Rhône-Alpes](#) qui contribuent également à répondre à cet objectif du PRSE4

**C'est dans ce contexte qu'une enquête à été réalisée auprès des professionnels relais, en contact avec du public allant dans la nature, pour évaluer les besoins d'accompagnement pour mieux diffuser les messages de prévention.**



## Accompagner les professionnels relais - Synthèse des résultats - Février 2025

### Les freins pour aborder les espèces à enjeux avec leurs publics :

- Manque de **connaissances** pour + de la moitié des répondants
- Manque de **supports** adaptés, ludiques, difficulté d'accès aux supports existants
- Sujet **anxiogène**, peut être un frein pour aller dans la nature
- Manque de prise de conscience et d'**intérêt des publics**, difficiles à mobiliser
- Manque de **moyens** financiers
- Manque de **temps** (pour se former, dans les emplois du temps des publics scolaires, ...), sujet non prioritaire

### Les besoins pour relayer de l'information ou sensibiliser davantage leurs publics :

- Connaissance des **bonnes pratiques de prévention** (39% des répondants)
- Connaissance des **espèces et des risques** pour la santé (35%)
- Connaissance des **outils** d'information et de sensibilisation (31%)
- **Aide pour organiser des actions** d'information et de sensibilisation (22%)
- Autres besoins : moyens financiers, formation à l'utilisation d'outils

## Accompagner les professionnels relais - Propositions et perspectives

### Accompagnement proposé

aux professionnels relais pour sensibiliser leurs publics à ces espèces et leurs enjeux pour la santé humaine :

#### Niveau 1 :

- Temps de **montées en compétences : connaissances “de base”** sur les espèces à enjeux, les risques pour la santé et les bonnes pratiques à transmettre (vulgarisation) = **Proposition d’actions de sensibilisation vers les professionnels relais**. Voir offre d’animations proposées en Ardèche en cliquant [ICI](#)

#### Niveau 2 :

- **Accompagnement technique pour savoir comment mieux transmettre** les informations de prévention à leurs publics, dans le cadre de leurs interventions habituelles et **identifier et utiliser des outils et supports pédagogiques existants**
- **Webinaire** à l'automne/hiver 2025 sur comment transmettre des messages de prévention **de manière non anxiogène**



## Accompagner les professionnels relais

## ANNEXE - DÉTAIL DES RÉSULTATS DE L'ENQUETE

## Accompagner les professionnels relais - Synthèse des résultats - Février 2025




### Objectif :

Connaître les **besoins d'accompagnement** des professionnels relais afin de développer un dispositif d'accompagnement adapté aux besoins de chacun pour aider à **diffuser les informations** sur les espèces à enjeux pour la santé humaine.

### Description des répondants :

- **75 personnes ont répondu**
- **12 départements AURA représentés** mais 70% des réponses venant d'Ardèche
- Répondants travaillant dans une **association (38%)** ou dans une **collectivité (34%)** ; 10% dans un établissement scolaire ou centre de formation, et 10% dans une entreprise.
- Répondants intervenant majoritairement dans le champ de **l'éducation populaire, de la santé/prévention santé, du social, de l'environnement**, mais aussi dans le champ du sport et des activités de pleine nature, de l'enfance/jeunesse, ou même du journalisme.



#### Prévention santé environnement : quels besoins d'accompagnement des professionnelles ?

Un questionnaire de 5-10 minutes pour vous accompagner dans la prévention santé -environnement

Le réseau régional des Centres Permanents d'Initiatives pour l'Environnement (CPIE) en Auvergne-Rhône-Alpes et leurs partenaires réalisent depuis plusieurs années des [actions de sensibilisation aux espèces à enjeux pour la santé humaine](#) (Ambroisie, Tiques, Moustique tigre, ...) grâce au financement de l'ARS Auvergne-Rhône-Alpes.

Des actions ont notamment été proposées aux acteurs professionnels et associatifs qui vont dans la nature avec du public afin qu'ils soient les relais de messages de prévention et de sensibilisation (ils sont pour nous des "professionnels relais"). Nous mettons à leur disposition des outils afin de faciliter le relais d'information auprès de leur public.

Afin d'aider ces professionnels à diffuser les informations sur les espèces à enjeux pour la santé humaine, nous souhaitons développer un dispositif d'accompagnement adapté aux besoins de chacun. Vous avez été identifié(e) comme l'un(e) de ces professionnels(e)s relais. Aussi, nous sollicitons votre avis à partir de quelques questions pour nous permettre d'identifier vos besoins pour mieux diffuser les messages mais aussi les freins que vous pouvez rencontrer.

Que vous ayez déjà bénéficié ou non d'une animation réalisée par un CPIE ou partenaire sur une des espèces, nous avons besoin de votre aide ! Le questionnaire suivant ne vous prendra pas plus de 10 minutes.

Merci !

#### Données personnelles

Conformément à la loi informatique et libertés, les données vous concernant ne seront ni vendues, ni échangées. Vous disposez d'un droit d'accès, de modification, de rectification ou de suppression de ces données, en nous contactant directement à l'adresse : [d.grima@urcpiie-aura.org](mailto:d.grima@urcpiie-aura.org)

NOM : \*

Réponse courte

## Accompagner les professionnels relais - Synthèse des résultats - Février 2025

### Etat des connaissances des répondants :

Des répondants peu informés sur les espèces à enjeux pour la santé humaine :

- **64% n'ont jamais participé à une animation** de sensibilisation/prévention
- **10% considèrent n'avoir aucune connaissance** sur les espèces à enjeux pour la santé humaine et sur l'état de leur présence sur leur territoire
- **68% considèrent n'avoir que quelques connaissances générales sur ces espèces**
- Les répondants sont plus informés sur les **tiques** (30 répondants), **l'ambroisie** (24 répondants) et les **moustiques tigres** (21 répondants) principalement, ainsi que sur la **chenille processionnaire** (12 répondants).

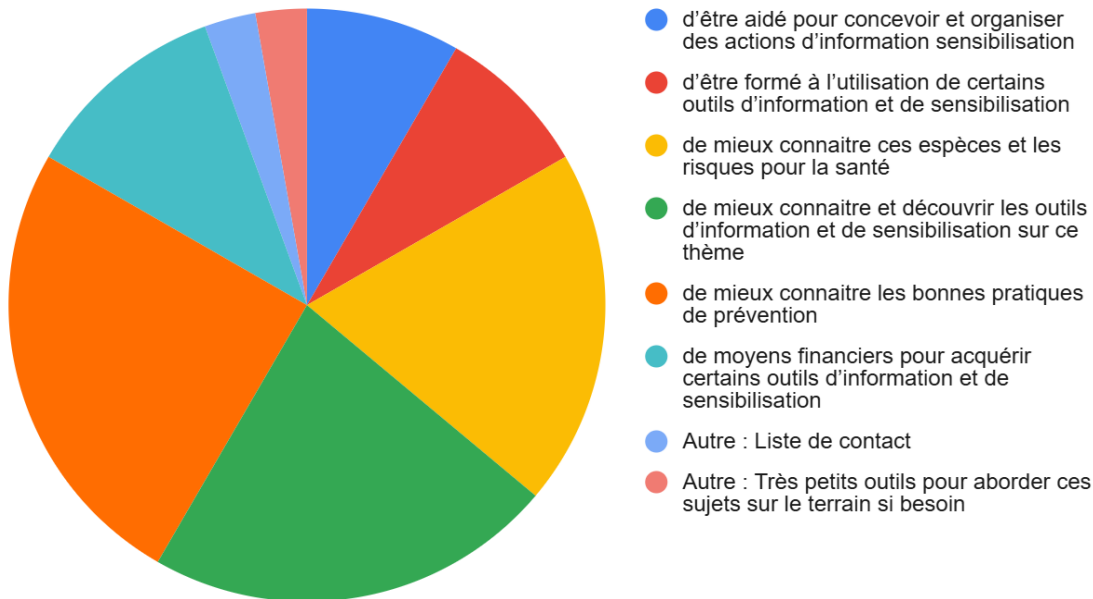
... **mais ¾ d'entre eux sont interpellés par leurs publics** sur : Tiques (60%), Moustique tigre (51%), Ambroisie (44%), Chenilles (35%) = les espèces sur lesquelles ils sont le mieux informés.

**Des outils peu utilisés : 69% n'utilisent aucun outil pédagogique** car ils n'interviennent pas spécifiquement sur ces thématiques - Supports utilisés : Affiches, flyers (21%), Expos (8% pour Ambroisie et 5% pour Tiques) et kits pédagogiques (7%)

## Accompagner les professionnels relais - Synthèse des résultats - Février 2025

### Zoom sur les besoins d'accompagnement exprimés en fonction des publics :

#### Besoins pour Jeunes scolaires





## Accompagner les professionnels relais - Synthèse des résultats - Février 2025

### Zoom sur les besoins d'accompagnement exprimés en fonction des publics :

#### Besoins pour Jeunes loisirs



## Accompagner les professionnels relais - Synthèse des résultats - Février 2025

### Zoom sur les besoins d'accompagnement exprimés en fonction des publics :

#### Besoins pour Adultes professionnels individuels



## Accompagner les professionnels relais - Synthèse des résultats - Février 2025

### Zoom sur les besoins d'accompagnement exprimés en fonction des publics :

#### Besoins pour Adultes en groupes



## Accompagner les professionnels relais - Synthèse des résultats - Février 2025

### Zoom sur les besoins d'accompagnement exprimés en fonction des publics :

#### Besoins pour le Grand public



- d'être aidé pour concevoir et organiser des actions d'information sensibilisation
- d'être formé à l'utilisation de certains outils d'information et de sensibilisation
- de mieux connaître ces espèces et les risques pour la santé
- de mieux connaître et découvrir les outils d'information et de sensibilisation sur ce thème
- de mieux connaître les bonnes pratiques de prévention
- de moyens financiers pour acquérir certains outils d'information et de sensibilisation