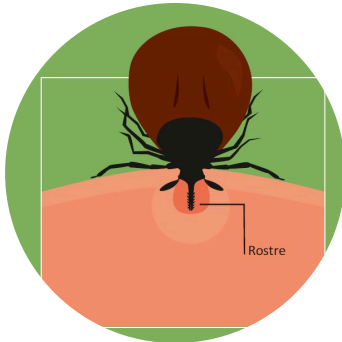


Les espèces à enjeux pour la santé sur lesquelles le réseau peut intervenir en 2024



Ambrosies

Tiques



**Moustique
tigre**

Les compétences du réseau

Education à l'environnement et
promotion de la santé

Renforcement du pouvoir d'agir
individuel et collectif

Connaissance et expertise
biodiversité

Contacts locaux

En Ardèche :

Collectif Pétale 07

04 75 38 92 51 - 06 04 74 62 95
contact@petale07.org

www.petale07.org



Prévention des risques liés aux espèces à enjeux pour la santé

Sensibiliser les publics aux
risques et aux gestes préventifs



Sensibiliser les publics aux risques et aux gestes préventifs

Animations à destination du grand public



Aider à la reconnaissance, connaître les risques et gestes préventifs, inciter à la gestion des espèces (ex : arrachage)

Mobiliser et accompagner les acteurs professionnels et associatifs qui vont dans la nature avec du public



Animations à destination des professionnels relais

Animations à destination des enfants



Comprendre et connaître les espèces, leurs cycles de vie, les gestes préventifs

Le réseau des CPIE et ses partenaires

Artisans du changement environnemental, les CPIE (Centre Permanent d'Initiatives pour l'Environnement), mobilisent les acteurs sur les territoires (citoyens, collectivités, entreprises, associations ...) vers une nécessaire transition écologique.

Organisés en réseau régional au sein de l'union régionale des CPIE en Auvergne-Rhône-Alpes, les CPIE et leurs partenaires réalisent des actions de sensibilisation sur les espèces à enjeux pour la santé grâce au financement de l'ARS Auvergne-Rhône-Alpes.

