



Collectif Pétale 07

Lettre d'info du Collectif Pétale 07

L'actu du réseau EEDD en Ardèche

Juillet 2022

A la Une



Retour sur temps fort Education Santé Environnement (ESE)

Vendredi 17 juin 2022, le collectif Pétale 07, les référentes Education Santé environnement du collectif Pétale 07 (Alicia des CIVAM 07 et Fanny de l'IREPS 07), en partenariat avec l'ARS ont organisés, à l'espace Canopé de Privas, une après-midi de rencontre et de découverte des acteurs et des outils de sensibilisation à l'ESE, disponibles sur l'Ardèche.

[Document récapitulatif ESE réalisé par l'ARS: cliquez *ici*](#)

Pour en savoir +

La vie du collectif Pétale



Retour sur l'assemblée générale de Pétale 07

L'après-midi du 17 juin 2022 à l'espace Canopé de Privas, débutée par le temps fort Éducation Santé Environnement, s'est poursuivie par l'AG du collectif Pétale 07.

Adhésion 2022, c'est le moment! [cliquez ici](#)

Voir l'article

Formations



9 et 10 juillet à Saint Sernin Coformation 24h Sortir !

Avec Ghislaine Morand et Lila Benzid de l'association "Mésange et Libellule" sur le thème de l'éducation dehors en itinérance et bivouac. Des jeux, du "bla bla patte", des visites de coins nature, des rencontres, des expérimentations pour apprendre à gérer un groupe dans la nature avec la chaleur, les moustiques... Le principe est 2 RDV par an de coformation pour vivre une expérience de nature entre professionnels, échanger nos pratiques, nos questionnements et identifier des réponses collectives. Prochain RDV en Drôme les 15 et 16 octobre 2022.
[Programme téléchargeable: cliquez ici](#)

Télécharger le compte-rendu des travaux



14 septembre à Labégude Prochain rendez-vous des 4 saisons du groupe de travail "Eduquer dehors"

Sur le thème de la « débitumisation et végétalisation des cours et espaces au sein des lieux éducatifs » une matinée de formation avec Joëlle Quintin : architecte, enseignante, accompagnatrice de dynamiques participatives d'habitants, animatrice de réseaux de jardins partagés
une après-midi d'échange de pratiques avec le témoignage sur « la classe dehors des jeudis à Labégude » par l'enseignante Caroline et l'animatrice Lila (Mésange et Libellule)

[S'inscrire : lien vers le questionnaire en ligne](#)

En savoir +



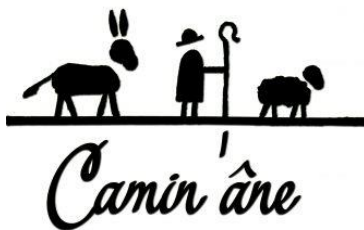
Du 21 au 23 septembre en sud Ardèche Formation-action « se construire en construisant »

Pour découvrir la pédagogie des chantiers de bénévoles, partir avec un groupe de jeunes en chantier, apprendre à organiser un chantier sur sa commune, aider des jeunes à partir en chantier à l'étranger, ...

[Programme détaillé: cliquez ici](#)

Pour découvrir les association de chantiers sur l'Ardèche:
[lien vers la page du Site](#)

Pour s'inscrire



3 et 4 octobre à Darbres **Formation "Vivre et animer le temps d'un bivouac"**

A destination des animateurs et éducateurs à l'environnement, pour accompagner des groupes sur plusieurs jours, mettre en place un bivouac, développer ses connaissances de la réglementation et s'approprier les richesses éducatives de la vie dans la nature. Formation encadrée par Stéphanie Boniface de Camin'âne, organisée en partenariat avec le GRAINE ARA.

[Programme détaillé: cliquez ici](#)

Pour s'inscrire



Du 5 au 9 décembre à Balazuc (Viel Audon)

Formation "Pour se connecter à la nature autrement : l'approche tribale et symbolique"

Découvrir la relation à la nature des peuples racines et leurs activités dans le respect des êtres vivants et de leur territoire. Changer de regard sur nos pratiques matérialistes du monde, écouter leur histoire et vivre leurs activités symboliques de reconnexion au vivant avec Hervé BRUGNOT, formateur et praticien en écopsychologie et en ethno-pédagogie (Anima natura). Accueil et hébergement par l'association Le Mat Ardèche, formation organisée en partenariat avec le GRAINE ARA.

[Programme détaillé: cliquez ici](#)

Pour s'inscrire

Actus des adhérents



21 et 22 mai

Retour sur la "Fête de la nature au muséum"

Pour la 16ème édition de la fête de la nature, le Muséum de l'Ardèche vous a invité à découvrir les richesses de notre patrimoine naturel le 21 et 22 mai. C'était l'occasion de participer à une journée d'exploration de l'environnement, un rallye nature, déguster de produits locaux, et de suivre une visite guidée du muséum...

En savoir +

Offres éducatives



Lancement des travaux « éducation à l'alimentation et au territoire » par l'Association Le Mat Ardèche

Ce 12 juillet 2022 au pôle de service d'Aubenas, l'association le Mat 07 a invité différents partenaires à contribuer à un plan d'actions 2022-2023, afin d'appuyer les démarches éducatives liées à l'alimentation et aux projets alimentaires de territoire (PAT).

Au programme : faire connaissance entre acteurs, s'approprier en détail ce projet cofinancé Leader ardèche3-Département de l'Ardèche, collecter les réactions et enrichissements, connaître les souhaits d'implication de chacun pour se fixer les prochains RDV de travail.

[En savoir +](#)



Jusqu'au 23 septembre Un nouvel appel à projet (AAP), proposé par l'office français de la biodiversité (OFB)

Pour accompagner la mise en place d'aires terrestres éducatives à l'école (cycle 3) et au collège
Une aide de 3200 € maximum par projet pour être accompagné par des éducateurs à l'environnement.
Pour connaître les professionnels susceptibles de vous accompagner sur l'Ardèche: [cliquez ici pour consulter la cartographie des acteurs du collectif Pétale 07](#)

[En savoir +](#)

Infos partenaires & réseaux :



En ce moment

A propos de la formation au GRAINE

En tant qu'organisme de formation certifié Qualiopi, le GRAINE ARA, réseau régional de l'éducation à l'environnement et au développement durable, propose à ses adhérents - dont le collectif Pétale 07 et ses membres - de :

- Consulter son [calendrier de formation régional](#) pour suivre une formation en éducation à l'environnement
- Répondre au [questionnaire sur vos besoins en formation](#)
- Proposer des formations à inscrire au calendrier régional du Graine pour l'année 2023
- Rejoindre l'équipe de formateurs du Graine, participant à la [formation "Être formateur.rice au GRAINE ARA"](#) le 12 septembre à Lyon

En savoir +



12 et 13 Mai Retour sur le séminaire au CREPS "Sports de nature" : éducation à l'environnement et transition écologique

Le séminaire national "Sports de nature : éducation à l'environnement et transition écologique" a eu lieu au CREPS le 12 et 13 mai 2022 à Vallon-Pont-d'Arc. Retrouvez une synthèse de ces deux journées et des ressources en ligne...

Lire la suite

La petite enfance au cœur d'un séminaire



Marie-Claude Basso, formatrice petite enfance et éducatrice de jeunes enfants, a animé une conférence sur le thème « l'accueil de toutes les familles ».

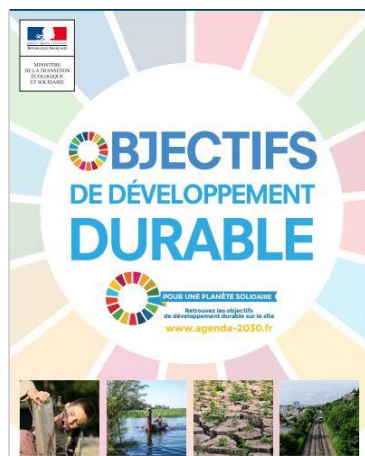
Samuel 14 mai au soir, lors du séminaire national "Sports de nature : éducation à l'environnement et transition écologique" au CREPS de Vallon-Pont-d'Arc, Marie-Claude Basso, formatrice petite enfance et éducatrice de jeunes enfants, a animé une conférence sur le thème « l'accueil de toutes les familles ».

14 mai Retour Journée des assistantes maternelles

Les Relais Petite Enfance de l'Ardèche (qui accompagnent au quotidien les assistantes maternelles), l'ACEPP avec le soutien des partenaires locaux (CAF, département, Etat) ont organisé pour la seconde fois une journée départementale à l'attention des assistantes maternelles de l'Ardèche. Cette journée organisée le 14 mai au Pouzin avait pour objectif de valoriser et de promouvoir le métier d'assistante maternelle...

Lire la suite

Ressources



Agenda 2030, c'est quoi ?

Le ministère de la transition écologique et solidaire partage une présentation de l'agenda 2030 et de ses objectifs de développement durable, à trouver la sur le site de Pétale dans [l'onglet Ressources](#).

Accéder à la ressource

Prochains rendez-vous

- **8 au 12 août et 22 au 26 août**: Stage "Construisons en forêt" pour les 9-18 ans avec Delphine Bocquillon
- **12 septembre** - Formation de formateurs à Lyon avec le GRAINE ARA
- **13 septembre** - Visio de Christine Ferron avec l'URCPIE - Comment aborder les risques en évitant les messages anxiogènes, quelles approches possibles ?
- **14 septembre** - RDV des 4 saisons à l'école de Labegude et formation "renaturer les cours d'écoles !" - GT Eduquer dehors avant le
- **15 septembre** - proposer une action de formation au calendrier régional 2023 du GRAINE ARA
- **21 au 23 septembre** - Formation "se construire en construisant" - Cotravail Aura
- **avant le 23 septembre** - répondre à l'AAP "Aires Terrestres Éducatives" de l'OFB
Octobre: journées territoriales EEDD avec le GRAINE (10 oct Auvergne, 20 oct Loire, Isère à définir)
- **3 et 4 octobre** - Formation "Vivre et animer le temps d'un bivouac" avec Camin'âne
- **14 octobre** - journée de sensibilisation à la santé mentale avec l'IREPS
- **15 et 16 octobre** - Coformation 24h Sortir en Drôme, dans le Diois avec le REED
- **19 octobre** - Formation HACCP - découvrir la loi Egalim et l'alimentation durable avec Le Mat Ardèche
- **9 novembre** - RDV des 4 saisons et formation "Aires terrestres éducatives" - GT Eduquer dehors
- **du 21 au 25 novembre 2022 et du 27 au 31 mars 2023** formation "Devenir formateur.trice en éducation à l'environnement" avec Louis Espinassous et Jacques Lachambre de l'Association Éducation environnement 64
- **5 au 9 décembre** - Formation "Pour se connecter à la nature autrement : l'approche tribale et symbolique"
- **12 au 16 décembre** - Formation "guide composteur" avec Pierre Feltz

Association Collectif Pétale 07

882 chemin de Chaussy 07120 Balazuc

contact@petale07.org



Visitez notre site internet www.petale07.org

Cet e-mail a été envoyé à communication.lemat07@orange.fr

Vous recevez ce courriel car vous êtes inscrit sur la liste du Collectif Pétale 07, permettant de communiquer avec les acteurs de l'Éducation à l'Environnement et au Développement Durable. Cette liste est composée de plus de 300 contacts ardéchois (individuels, techniciens, élus, collectivités, associations, services de l'État, entreprises, professionnels, étudiants,...).

Conformément à la loi « informatique et libertés », les données vous concernant, ne seront ni vendues, ni échangées. Vous disposez d'un droit d'accès, de modification, de rectification, ou de suppression de ces données, en nous contactant directement sur l'adresse contact@petale07.org

[Se désinscrire](#)

Envoyé par
 sendinblue

